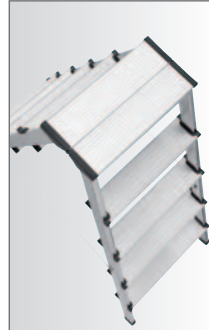


8655-001

8657-001



GB

Double-sided safety ladder

- Non-slip, length profiled aluminium steps
- Safe, high-tech riveted rail-step joins
- Slip-resistant feet
- 2 sturdy tensioners
- Maximum load capacity 150 kg

F

Escabeau double à marches de sécurité

- Marches alu, à profilés longitudinaux antidérapants
- Liaison de sécurité marches/montants à rivetage haute technologie
- Sabots emboîtables antidérapants
- 2 cordes de maintien, solides
- Charge admissible jusqu'à 150 kg

E

Escalera de tijera con peldaños dobles de seguridad

- Peldaños de aluminio, antideslizantes, con perfil longitudinal
- Unión larguero peldaño segura, con remachado HighTech
- Pie de sujeción antideslizante
- 2 tirantes estables
- Soporta hasta 150 kg de carga

I

Scala di sicurezza a salita doppia

- Gradini in alluminio antiscivolo, profilati longitudinalmente
- Giunti di unione del montante con il gradino sicuri grazie alla chiodatura ad alta tecnologia
- Piedini di appoggio antiscivolo
- 2 stabili corde di tenuta
- Portata max 150 kg



8655-001 2 x 5 265 cm 4007126 865502

8657-001 2 x 7 320 cm 4007126 865700

Weitere technische Daten siehe Seite 118.
See page 118 for further technical details.
Plus d'infos techniques, voir page 118.

NL

Dubbelzijdige veiligheidstrap

- Aluminium treden met anti-slip profilering in lengterichting
- Veilige verbinding tussen stijl en trede door hightech-klinkprocédé
- Stabiele steekvoet
- 2 stabiele spankabels
- Belastbaar tot 150 kg

Die **Alu-Sicherheits-Doppelstufenleiter** mit den zwei Aufstiegsmöglichkeiten.

- Rutschsicher längsprofilerte Alu-Stufen
- Sichere, HighTech-vernietete Holm-Stufenverbindung
- Rutschsicherer Steckfuß
- 2 stabile Spannseile
- Belastbar bis 150 kg